

KONICA MINOLTA

AccurioPrint  
2100

# MÁXIMA CALIDAD Y FIABILIDAD EN PRODUCCIÓN DE NIVEL INICIAL

RETHINK PRINT PRODUCTION



Giving Shape to Ideas

# TODO UN MUNDO DE IMPRESIÓN MONOCROMÁTICA DE NIVEL INICIAL

## PRESENTAMOS LA AccurioPrint 2100 DE KONICA MINOLTA

La AccurioPrint 2100 aporta valor a cualquier entorno de impresión de producción: 100 ppm de salida en blanco y negro a máxima velocidad, gran capacidad de papel y tóner, controlador de impresión incluido y un tamaño compacto que ocupa el mínimo espacio en el taller de impresión.

Especialmente pensada para instalaciones internas de impresión centralizada y servicios externos de impresión prepago, este dispositivo ofrece una línea robusta, un alto rendimiento, opciones inteligentes de acabado en línea y tecnología avanzada que mejora la calidad de sus impresiones en blanco y negro. El escaneado en color de alto rendimiento, con el ADF de escaneado a doble cara y un potente motor de impresión, aumentarán su productividad.

### Optimice su inversión

Queremos asegurarnos de que aprovecha al máximo su AccurioPrint 2100: hemos reducido el tiempo de puesta a punto para que usted aumente su producción. Automatice sus flujos de trabajo y aumente los beneficios de su inversión añadiendo nuestro software.

### Un motor inteligente para todo

La AccurioPrint 2100 es un equipo de producción de nivel inicial en el que usted podrá confiar. Ofrece una gran variedad de opciones de finalizado en línea que le permiten responder a las necesidades de su cliente en un único proceso.

### Mayor eficiencia

El operador se beneficia de la sencilla configuración de nuestros sistemas de producción, su recorrido del papel ultra fiable, una productividad excepcional y una estabilidad automatizada de la imagen realmente extraordinaria. Nuestro equipo de I+D ha tenido en cuenta por encima de todo el cumplimiento de las exigencias actuales de la industria de la impresión.





# IMPRESIÓN INNOVADORA

## RETHINK TECHNOLOGY

La avanzada tecnología de procesamiento del color de última generación de Konica Minolta se llama S.E.A.D., (“Screen-Enhancing Active Digital Process”), y combina una serie de innovaciones tecnológicas que garantizan una reproducción del color extraordinaria, a máxima velocidad. S.E.A.D. ofrece las siguientes prestaciones:

### Tecnología pionera

Vinculación con aplicaciones como OpenAPI e IWS que se utilizan con otras aplicaciones comunes en diversos entornos de impresión, como la contabilidad, el escaneado o las funciones personalizadas del panel.

### Práctico ajuste del registro de tolerancia

La función de ajuste del registro de tolerancia de la AccurioPrint 2100 corrige automáticamente la posición de la imagen utilizando la superficie original de la pletina. La posición en el volteo y los cambios de tamaño son fáciles de corregir, lo que mejora enormemente la eficacia del ajuste del registro.

### Sensor de Detección de Soportes

El sensor opcional de soportes IM-101 detecta automáticamente el tipo, gramaje, grosor y superficie de cualquier sustrato y sugiere el ajuste más adecuado

de entre todos los disponibles en el catálogo del papel, eliminando así los errores de configuración, las impresiones erróneas y el desperdicio.





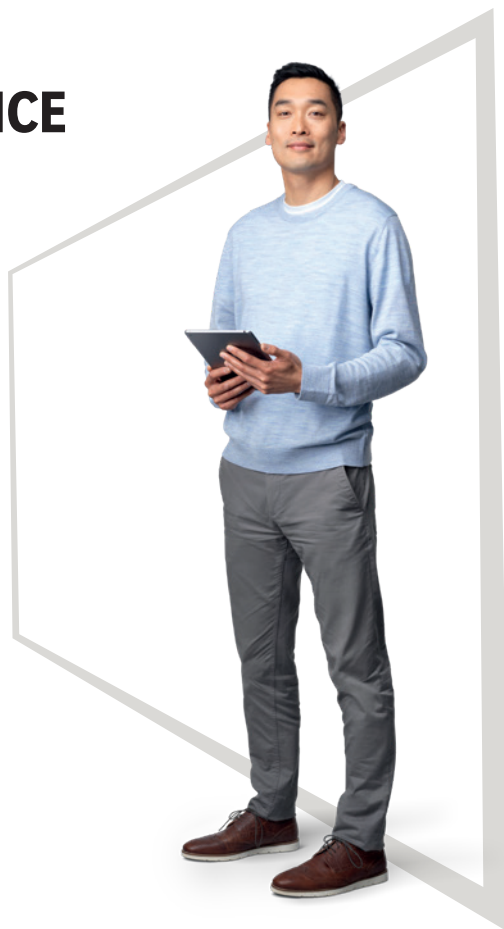


# SERVIDOR EXPLÍCITO DE IMPRESIÓN

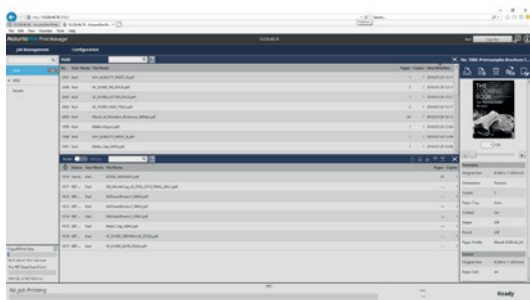
## RETHINK YOUR USER EXPERIENCE

### TECNOLOGÍA DE CONTROLADOR PROPIA DE KONICA MINOLTA

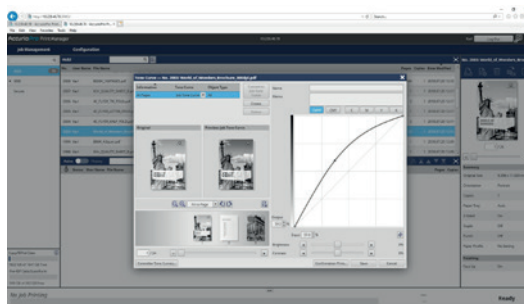
- Impresión de alta definición gracias a su salida real de 1.200 ppp. Las líneas más finas en tablas o gráficos y las imágenes degradadas se reproducen con nitidez, consiguiendo así documentos más atractivos.
- Cuando se imprimen documentos en color, la imagen original se convierte al espacio de color CIE y, a continuación, al espacio de color de la unidad principal, que consigue degradados de gran riqueza y una alta productividad.
- AccurioPro Print Manager es una herramienta estándar que le permite optimizar al máximo su producción, con una gestión de trabajos fácil y rápida. Ofrece diversas funciones de mejora del flujo de trabajo, como la monitorización, la edición o el hot folder.



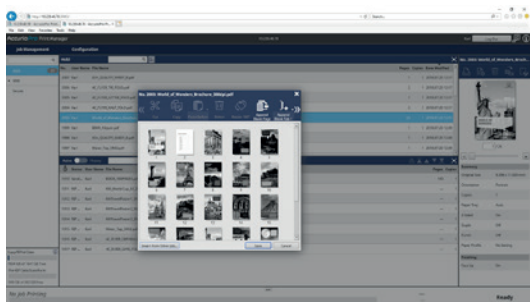
## FUNCIONES Y PRESTACIONES



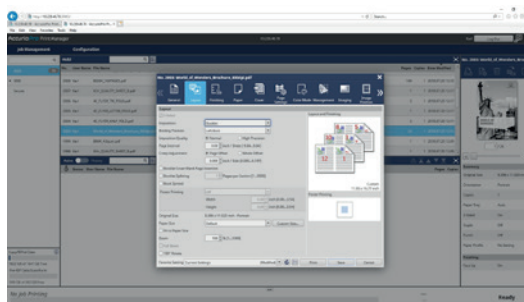
GESTIÓN DE COLAS DE IMPRESIÓN



FUNCIÓN DE CURVA DE TONOS



EDICIÓN DE PÁGINAS



PROPIEDADES DEL TRABAJO







# AGILICE SU PRODUCCIÓN

## RETHINK YOUR WORKFLOW

Desarrollada desde nuestra experiencia en tecnologías de precisión y más de 80 años de trabajo en el sector de la impresión y la imagen, la AccurioPro refleja nuestro compromiso con el impulso de una tecnología que influye en el mercado y prestaciones que hacen crecer a su negocio. AccurioPro, la solución de Konica Minolta para los impresores profesionales, es una de las herramientas más potentes y versátiles de la industria para optimizar la actividad y los flujos de trabajo de la impresión de producción.

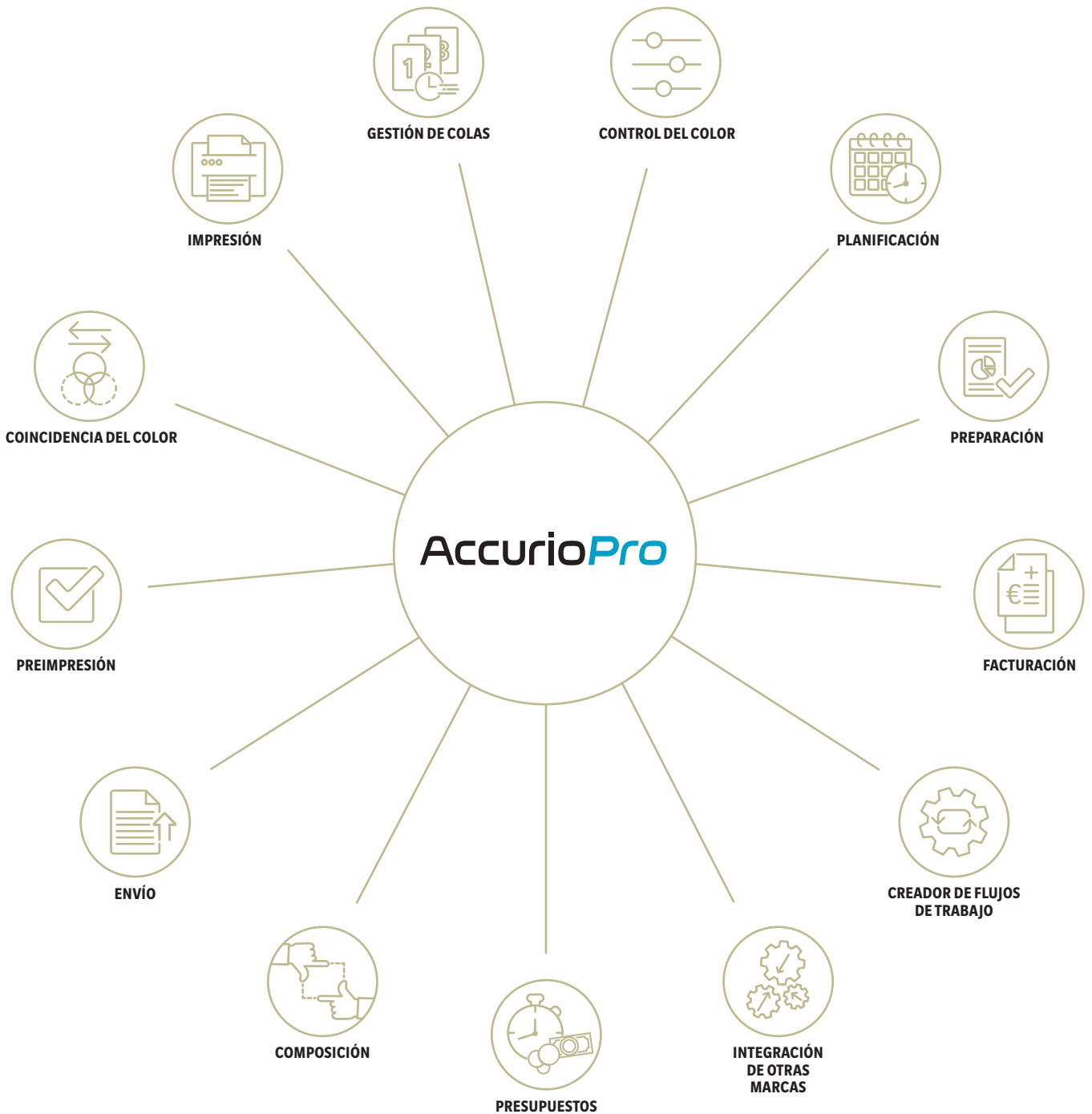
Tanto las empresas que quieren integrar su impresión como las que utilizan la impresión digital para crear sus propias publicaciones y material promocional

obtendrán la máxima velocidad y eficiencia con AccurioPro, ampliarán sus prestaciones y servicios, minimizarán la mano de obra necesaria y, en general, mejorarán su rentabilidad.

La amplia gama de funciones de AccurioPro incluye gestión centralizada, software de control automatizada del flujo de trabajo, gestión del color, integración de distintas tecnologías de impresión y conectividad total de todos los sistemas de impresión Konica Minolta utilizados, de principio a fin.

# POSIBILIDADES DE LA AccurioPro

## RETHINK YOUR WORKFLOW



# SUS VENTAJAS CON LA AccurioPrint 2100

## RETHINK PRINT-FOR-PAY

### RENDIMIENTO DURADERO

- Hasta 100 páginas A4 por minuto
- Hasta 56 páginas A3 por minuto

### PRODUCTOS IMPRESOS ACABADOS

- Apilado de hasta 4.200 hojas
- Grapado de hasta 100 hojas en dos posiciones y en esquina, con mecanismo automático de corte de la grapa
- Elaboración de cuadernillos de hasta 80 páginas (20 hojas)
- Taladrado de 2 y 4 agujeros
- Plegado en tríptico de hasta 3 hojas

### FINALIZADO PREPARADO

- ZU-608 para plegado en Z y taladrado de hojas
- GBC Punch G3 con distintos juegos de troqueles para taladrar, doblar y perforar
- GBC Wire G1 para libros A4 y A5 encuadernados con espiral. MB-200 máx. para libros A4 encuadernados con anillas

### CONCIENCIA MEDIOAMBIENTAL

- Política de compras sostenibles
- Menos emisiones de CO<sub>2</sub>
- Impresión neutra en carbono posible con nuestro programa "Enabling Carbon Neutrality"



## RENDIMIENTO MEJORADO DEL ESCANEADO

- Escáner dual que digitaliza documentos en un solo paso
- Detector de hojas dobles
- Máx. 240 ipm (A4, 300 ppp)
- Capacidad de escaneado de hasta 300 hojas

## CONTROL DE LAS IMPRESIONES DE ALTA GAMA

- Controlador de Konica Minolta
- AccurioPro PrintManager para la gestión de los trabajos, optimiza el flujo de trabajo general



## FÁCIL DE USAR

- Ajustes sencillos del catálogo de papeles
- Instrucciones en pantalla, fáciles de seguir

## SOFISTICADA GESTIÓN DE SOPORTES

- Escaneado dual en color
- Bandeja manual opcional
- Capacidad de entrada de hasta 9.000 hojas
- Hasta 5 bandejas de entrada del papel

## PERFECTA CALIDAD DE IMAGEN

- Resolución de 1.200 x 1.200 ppp
- Tóner Simitri® HD
- Tecnología de control de densidad de imagen

## PROCESADO INTEGRAL DE SOPORTES

- Impresión a una o doble cara con papel de hasta 300 g/m<sup>2</sup>
- Unidad de alisado incluida
- El sensor de soportes opcional IM-101 detecta el gramaje y el tipo de papel





# FINALIZADO Y FUNCIONES



Plegado en carta



Taladro 2/4 agujeros



Grapado 2 puntos



Grapado en esquina



Apilado



Cuadernillo








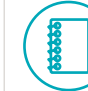










Plegado en z

Apilador abierto <b>OT-512</b> 						✓		
Ud. encuadernado con anillas <b>MB-200 Max Finisher</b> 								
Finalizador grapador <b>FS-532m</b> 		✓	✓	✓	✓	✓		
Ud. de encuadernado con anillas <b>GBC G1</b> 								
Ud. multitaladro <b>GBC G3</b> 								
Ud. plegado en Z <b>ZU-608</b> 			✓					✓





 <b>Doblado</b>	 <b>Hendido</b>	 <b>Perforado</b>	 <b>Lomo cuadrado</b>	 <b>Plegado múltiple hacia adentro</b>	 <b>Inserción de portadas</b>	 <b>Encuadernado</b>	 <b>Encuad. espiral</b>	 <b>Encuad. anillas</b>	 <b>Multitaladro</b>
									
									
									
									

 incluido  opcional



# 10 BUENAS RAZONES PARA ADQUIRIR UNA AccurioPrint 2100



## 1. PERFECTA CALIDAD DE IMAGEN

gracias a la tecnología de tóner y procesado de Konica Minolta.



## 2. PERFECTA INTEGRACIÓN

en la cartera de aplicaciones de Konica Minolta.



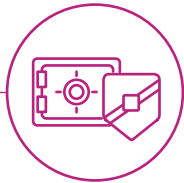
## 3. AJUSTES DE CONFIGURACIÓN

con diversas opciones que responden a necesidades individuales y un diseño muy compacto



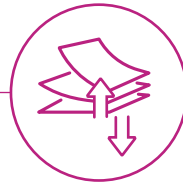
## 4. AMPLÍE SU OFERTA DE IMPRESIONES

y ofrezca soluciones para la demanda actual de impresiones versátiles y creativas.



## 5. DISEÑO ROBUSTO

que ofrece impresión de producción de gran volumen con la máxima fiabilidad.



## 6. TIRADAS LARGAS

con las máximas prestaciones de entrada y salida del papel en su categoría.



## 7. FÁCIL DE USAR

y curva mínima de aprendizaje, incluso para el operador más inexperto.



## 8. BENEFÍCIASE DE SU EXTRAORDINARIA TECNOLOGÍA INTEGRADA

y sus prestaciones de impresión avanzadas como el filtrado y el registro.



## 9. ESCANEADO EN COLOR A ALTA VELOCIDAD

para una rapidez digitalización de sus documentos.



## 10. CUMPLIMIENTO

de normativas medioambientales globales.

# ASUMA EL LIDERAZGO Y LA RESPONSABILIDAD

## RETHINK TOMORROW'S BUSINESS

### HECHA PARA SU NEGOCIO

#### Impresores comerciales

Hacer crecer su negocio y aprovechar al máximo su inversión: ese es el compromiso de la serie AccurioPrint 2100. Su gran velocidad, productividad y tiempo de actividad le permiten ofrecer plazos de entrega más reducidos. Su gran flexibilidad de soportes, con papel de hasta 350 g/m<sup>2</sup>, ampliará aún más su catálogo de productos impresos. Olvídense de problemas de calidad: estas prensas ofrecen una amplia gama de herramientas de control y ajuste.

#### Departamentos Centralizados de Reprografía

La AccurioPrint 2100 ofrece un alto grado de automatización pero, al mismo tiempo, garantiza la máxima calidad. Su acabado profesional en línea permite crear productos impresos finalizados con sólo pulsar un botón. Su gran versatilidad y flexibilidad de soportes y su alta productividad hacen de la AccurioPrint 2100 una inversión sólida, rentable y con futuro.

### HECHA PARA EL PLANETA

Konica Minolta impulsa el desarrollo sostenible y aplica un enfoque social y medioambiental en sus estrategias corporativas. Puede estar seguro de que los productos de Konica Minolta le ayudarán a reforzar la estrategia medioambiental que su empresa necesita para crecer.

Con el fin de frenar el calentamiento global, Konica Minolta está comprometida a reducir las emisiones de CO<sub>2</sub> en la fabricación, distribución, venta y uso de sus productos, con estándares más estrictos que los establecidos por el Protocolo de Kioto. Konica Minolta ofrece a sus clientes la posibilidad de compensar sus emisiones de CO<sub>2</sub> inevitables generadas por la impresión de producción. En colaboración con expertos de Climate Partner, Konica Minolta propone un nuevo concepto ecológico, más exhaustivo, en sus prensas de producción.







# CONTROLADOR Y OPCIONALES

## RETHINK THE NEEDS

### CONTROLADOR DE KONICA MINOLTA

Tipo	Integrado
Resolución	Impresión: 1.200 x 1.200 ppp; 600 ppp x 600 ppp Escaneado: 200 ppp, 300 ppp, 400 ppp, 600 ppp
CPU	Pentium G4400 3.3 GHz
Memoria	12 GB (DDR4 U-DIMM x2) 2,133 MHz
Disco duro	1 TB (SATA/ 7,200 rpm / 3.5 inch)
SSD	4 GB
Interfaz	Ethernet 10/100/1000BASE-T; SB 3.0 host
Lenguaje descripción de página	PCL5E/XL (PCL6); Adobe PostScript 3 (PS3020); PDF directprint (PDF Ver.1.7); TIFF (TIFF Ver.6) direct print; PPML (Ver 2.2)





KONICA MINOLTA

# ESPECIFICACIONES TÉCNICAS

## RETHINK INNOVATION

### ESPECIFICACIONES DEL SISTEMA

Resolución	1.200 x 1.200 ppp
Gramaje	40–300 g/m <sup>2</sup> (350 g/m <sup>2</sup> opcional*)
Unidad doble cara	Tipo no apilado; 40–300 g/m <sup>2</sup>
Tamaños del papel	Incluido: Min.: 182 x 139 mm Máx.: 324 x 463 mm Opcional: Min.: 95 x 139 mm* Máx.: 324 x 483 mm**
Área máx. de imagen	314 x 463 mm (hasta 483 mm** opcional)
Capacidad entrada del papel	Estándar: 3.000 hojas Máx.: 9.000 hojas
Capacidad salida del papel	Máx.: 4.200 hojas
Dimensiones máx. unidad (An. x F. x Al.)	990 x 910 x 1.460 mm
Peso unidad principal	340 kg

### PRODUCTIVIDAD

A4 – máx. por minuto	100 ppm
A3 – máx. por minuto	56 ppm
SRA3 – máx. por minuto	53 ppm
A4 – máx. por hora	6.000 pph
A3 – máx. por hora	3.300 pph
SRA3 – máx. por hora	3.120 pph

### CONTROLADOR

Controlador integrado de Konica Minolta

### ESPECIFICACIONES DEL ESCÁNER

Velocidad A4	Hasta 240 opm
Resolución	600 x 600 ppp
Opciones	Scan to HDD; Scan to FTP; Scan to PC; Scan to eMail; Scan to WebDAV; Scan to USB Memory; HDD to FTP/SMB/WebDAV; LDAP
Formatos	TIFF; PDF; PDF(PDF/A); PDF cifrado; XPS; PDF compacto; JPEG

### ESPECIFICACIONES DE LA COPIADORA

Escala de grises	256 niveles
FCOT	Menos de 3,4 seg. (A4 LEF)
Zoom	25–400%, en 0,1% pasos
Multicopia	1–9.999

### ACCESORIOS

Bandeja A4 de gran capacidad	LU-414
Bandeja SRA3 gran capacidad	LU-415
Unidad de alimentación asistida por aire	PF-709
Unidad de grapado	FS-532m
Kit de encuadernado con grapa para FS-532	SD-510
Kit de taladrado para FS-532	PK-525
Inserción de portadas para FS-532	PI-502
Bandeja manual múltiple	MB-507
Bandeja de salida	OT-507
Apilador abierto	OT-512
Kit de montaje otras marcas	MK-737
Ud. encuadernado con alambre	GBC Wire G1
Ud. encuadernado con anillas	Max MB-200
Ud. multitaladro en línea	GBC Punch G3
Unidad relé	RU-518m
Ud. humidificadora	HM-103

\* Con PF-709

\*\* Con LU-415

- Todas las especificaciones relativas a la capacidad de papel se dan para un tamaño de papel A4 de 80 g/m<sup>2</sup>.
- El soporte y la disponibilidad de las especificaciones mencionadas varían dependiendo de los sistemas operativos, aplicaciones, protocolos de red, así como de la red y de las configuraciones del sistema
- La vida esperada de cada consumible está basada en condiciones específicas de funcionamiento tales como la cobertura de tóner en la página para un tamaño determinado (5% de cobertura para un A4).
- La vida real de los consumibles cambiará dependiendo de otras variables de impresión incluyendo la cobertura en la página, el tamaño de la página, el tipo de medio, la impresión continua o intermitente, la temperatura ambiente o la humedad.
- Algunas de las ilustraciones contienen accesorios opcionales.
- Las especificaciones y los accesorios mencionados están basados en la información disponible en el momento de la creación de este documento y están sujetos a cambio sin previo aviso.
- Konica Minolta no garantiza que las especificaciones mencionadas estén libres de error.
- Todas las marcas y nombres de productos pueden ser marcas comerciales o marcas comerciales registradas de sus respectivos propietarios y así queda reconocido.