

Impresoras de producción digitales a todo color

# Serie Ricoh Pro™ C7200s

Copiadora  Impresora  Escáner

**RICOH**  
imagine. change.



**Ricoh Pro  
C7210s**

95  
ppm  
Blanco y  
negro  
A todo color

**Ricoh Pro  
C7200s**

85  
ppm  
Blanco y  
negro  
A todo color



## Mejoramos lo inmejorable

Para mantener el liderazgo, necesitas rendimiento y valor sin ningún sacrificio. Esto es lo que ofrece la serie Ricoh Pro C7200s. Las impresoras digitales de alta velocidad de cuatricomía ofrecen una calidad de imagen espectacular, facilidad de uso y productividad elevada a un precio asequible.

La Ricoh Pro C7200s incorpora una serie de ventajas que incluyen un panel de mandos táctil de gran tamaño que ofrece acceso a la configuración total de la máquina, incluida la configuración de las bandejas, solo tocando la pantalla. Sin poner en peligro la velocidad con todos los gramajes de papel, podrás imprimir en una gama más amplia de soportes, como papel texturizado, papel metálico o papel autocopiativo, la serie Pro C7200s produce un aspecto y una textura comparables al offset.





## Calidad de imagen espectacular

Las nuevas impresoras de producción de Ricoh producen impresiones de color con un aspecto y textura comparables al offset. El sistema de imágenes utiliza la tecnología VCSEL (Láser de emisión de superficie de cavidad vertical), el tóner químico PxP y el sistema de fusión sin aceites para generar impresiones excelentes.

El tóner PxP dispone de una amplia gama cromática, hecho que permite a las impresoras generar vivos colores de gran realismo con una gradación tonal suave.

- La calidad de la impresión es comparable al offset.
- Vivos colores de gran realismo, gradación tonal suave y líneas finas.
- La baja altura de pila de tóner reduce el brillo.
- Registro anterior/posterior preciso con un control de calidad automático añadido.



## Rendimiento productivo

Las operaciones de impresión de producción requieren una tecnología fiable y productiva que les permita generar impresiones de alta calidad a un precio asequible. Aporte más de sus impresiones internas y obtenga más control en sus impresiones.

- Las velocidades de impresión son de 85 o 95 ppm (A4).
- Máxima velocidad mantenida en todos los gramajes.
- Impresión dúplex automática de hojas largas de hasta 700 mm. Impresión simple hasta 1260 mm.
- Unidades reemplazables por el usuario cualificado para obtener el máximo tiempo de actividad.
- Fácil eliminación de atascos con orientación animada y luces LED.
- Para mantener la productividad, el papel y el tóner se pueden rellenar sobre la marcha.
- El cambio de las bandejas, las dos apiladoras y la función de programación de impresiones permiten imprimir fuera del horario laboral.



## Amplia compatibilidad de soportes



La serie Pro C7200s admite gramajes de 52 a 360 g/m<sup>2</sup> a máxima velocidad e imprimirá en una amplia variedad de soportes, incluidos el papel offset estucado brillante y satinado, tarjetas texturizadas y papel autocopiativo.

Además de ampliar la gama de posibles aplicaciones, las nuevas impresoras de producción también admiten la impresión dúplex sobre soportes de hasta 700 mm y la impresión simple de hojas largas de hasta 1260 mm.

El catálogo de papeles integrado, que incluye configuraciones automáticas de una serie de tipos de papel de marca, simplifica la configuración y garantiza el rendimiento fiable.

- Gramaje de los soportes de 52 a 360 g/m<sup>2</sup>.
- Papel estucado brillante y satinado, tarjetas texturizadas, sobres y papel autocopiativo.
- El amplio catálogo de papeles integrado incluye configuraciones para una serie de marcas de papel.
- La nueva herramienta de gestión de soportes (MMT) permite que se puedan compartir las configuraciones entre dispositivos.
- La unidad de alisado opcional elimina las ondulaciones relacionadas con la fibra corta y los papeles de bajo gramaje.



# Adaptado a tus necesidades

Los nuevos sistemas pueden adaptarse para satisfacer todas tus necesidades de producción. Gracias a su concepto modular puedes añadir una serie de opciones de alimentación y acabados en línea que se adapten a los flujos de trabajo de tu empresa. La LCT de alimentación por succión opcional admite una amplia gama de soportes, incluso hasta 360 g/m<sup>2</sup>.

Las opciones de acabado incluyen una apiladora de alta capacidad, un finisher con grapas, un plegador de folletos y una unidad de cizalla, una unidad de plegado múltiple que admite seis patrones de plegado, un intercalador de alta capacidad, un GBC StreamPunch y sistemas en línea de encuadernación con anillas y encuadernación perfecta, así como un sistema de creación de folletos profesional Plockmatic.

- Los nuevos sistemas de acabado en línea también incluyen un GBC StreamWire y un carro de la apiladora de hojas largas.
- Pueden acoplarse tres LCT de alimentación por succión, hecho que amplía la capacidad del papel.
- Las opciones de encuadernación con anillas y de encuadernación perfecta te permiten optimizar tus impresiones.
- Una unidad de plegado múltiple con seis patrones de plegado te permite plegar los trabajos de impresión en línea listos para la inserción.
- Las dos apiladoras clasifican las impresiones y las dejan listas para su distribución.
- Un sistema de creación de folletos Plockmatic produce folletos perfectamente plegados y recortados.





# Compatibilidad con varias plataformas



En el mercado de la producción, cada flujo de trabajo de cada cliente es distinto. Para satisfacer los distintos requisitos, la serie Pro C7200s admite una gran variedad de interfaces digitales.

El controlador GWNX integrado de Ricoh proporciona una funcionalidad de impresión PCL 5c/6 como estándar y se ofrece Adobe Postscript 3 como opción de actualización.

Para admitir a los clientes con flujos de trabajo Fiery, tenemos disponibles los potentes servidores de impresión EFI.

Basados en el nuevo software del sistema Fiery FS300 Pro, las interfaces digitales en color E-85A y E-45A aprovechan las últimas mejoras tecnológicas de Fiery para ofrecer un rendimiento rápido y un color destacado desde el primer día. Las nuevas interfaces digitales Fiery incluyen herramientas potentes para realizar ajustes de color expertos, además de la preparación de trabajos y mejoras de automatización para obtener una mayor eficiencia del flujo de trabajo.

TotalFlow Print Server R-62A de Ricoh proporciona la opción alternativa Adobe PDF Print Engine™ basada en una interfaz digital para los clientes que buscan conectarse a un flujo de trabajo de preimpresión existente de terceros o para aquellos que requieren compatibilidad con IPDS y AFP. Las herramientas de preparación TotalFlow integradas opcionales también pueden satisfacer los requisitos de salas de impresión corporativas.

- El controlador GWNX integrado proporciona de serie una funcionalidad de impresión PCL 5c/6.
- Adobe PostScript 3 se encuentra disponible de forma opcional para los clientes que imprimen documentos en PDF.
- TotalFlow Print Server ofrece una integración excelente a las soluciones de flujo de trabajo de preimpresión de terceros.
- Las funciones DFE pueden gestionarse a través de un panel de mandos en color de 17 pulgadas integrado.



## TotalFlow Print Server

**TotalFlow** Print Server ofrece un motor de impresión de Adobe PDF (APPE) basado en una interfaz digital perfecta para las salas de impresión corporativas o los entornos de impresión comerciales que trabajan tanto con PDF como con flujos de datos IPDS / AFP (opcional).

Para los entornos de salas de impresión corporativas, los clientes pueden añadir herramientas de preparación integradas opcionales impulsadas por TotalFlow Prep de Ricoh que ofrecen una aplicación altamente funcional y visual para la imposición, composición y edición de páginas.

Para los entornos de impresión comerciales, los clientes pueden conectarse a los flujos de trabajo de preimpresión existentes (Kodak Prinergy, Agfa Apogee y Heidelberg Prinect) mediante la tecnología JDF estándar, que permite la integración perfecta y la comunicación bidireccional sobre el estado de los trabajos. La elección de la tecnología Kodak o Heidelberg APPE Rip también ofrece integridad de renderización frente a las impresiones CTP.



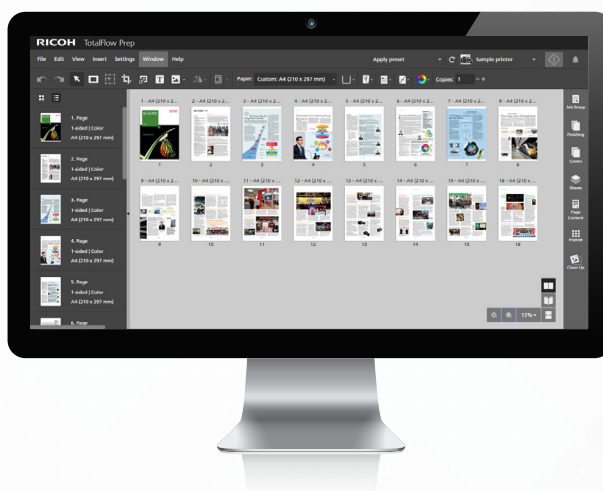
# Software de Ricoh

## TotalFlow Prep

**TotalFlow Prep** ofrece una aplicación de preparación altamente funcional y fácil de usar para las salas de impresión corporativas y las copisterías.

TotalFlow Prep ofrece herramientas potentes para la imposición, la composición, la corrección de copias escaneadas y la edición de páginas, entre otros. La repetición de tareas y trabajos puede automatizarse a través de Hot Folders y se pueden añadir, previsualizar y gestionar rápidamente las tareas más complejas para poder imprimir con facilidad, por ejemplo, la adición de pestañas, el sangrado de los márgenes y el acabado de los subyectos.

# TotalFlow



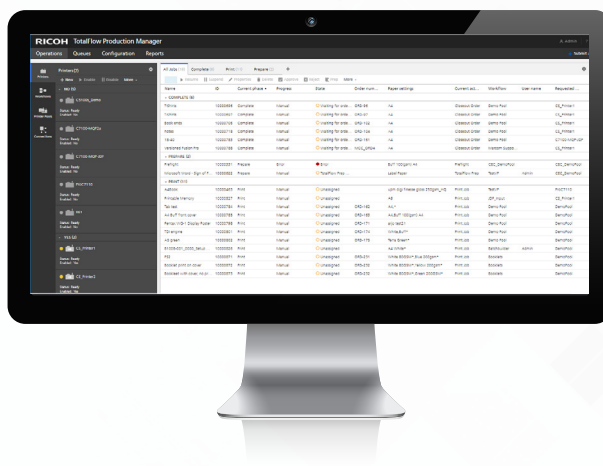
## TotalFlow Production Manager

**TotalFlow Production Manager** ofrece una solución de gestión de trabajos completa para las salas de impresión corporativas y las copisterías donde es necesario gestionar y poner en cola trabajos de impresión en varios dispositivos o donde hay grandes cantidades de trabajos que gestionar para satisfacer los exigentes calendarios y plazos de entrega.

TotalFlow Production Manager permite gestionar estados de trabajo, prioridades de trabajos y catálogos de papel desde una única solución completa con una imposición avanzada opcional y una preparación integrada.

**TotalFlow Production Manager** y **TotalFlow Prep** pueden usarse con una amplia gama de interfaces digitales, como GWNX de Ricoh, TotalFlow Print Server y EFI Fiery. Además, un conector personalizado ofrece conectividad a soluciones de terceros.

# TotalFlow





# Ricoh Pro™ C7200s

ESPECIFICACIONES DEL SISTEMA

## GENERAL

Nombre del modelo:	Pro C7200, Pro C7210, Pro C7200s, Pro C7210s
Tecnología:	Sistema de transferencia electrostática en seco de 4 tambores con banda de transferencia interna
Fusión:	Método de fusión en banda sin aceites
Velocidad de impresión:	Pro C7200 y Pro C7200s - 85 ppm Pro C7210 y Pro C7210s - 95 ppm
Resolución de impresión:	Máx: 2400 x 4800 dpi
Tiempo de calentamiento:	Menos de 300 segundos
Dimensiones (An. x Pr. x Al.):	Pro C7200 y Pro C7210 - 1320 x 910 x 1218 mm Pro C7200s y Pro C7210s - 1320 x 910 x 1230 mm
Peso:	Pro C7200 y Pro C7210 - Menos de 560 kg Pro C7200s y Pro C7210s - Menos de 580 kg
Fuente de alimentación:	220-240 V, 16 A, 50/60 Hz
Consumo de energía:	Menos de 5000 W
Duración:	14 400 000 páginas A4 o 5 años

## GESTIÓN DE SOPORTES

Capacidad de entrada de papel:	1.ª bandeja (estándar) 1000 hojas x2 (Tándem) 2.ª bandeja (estándar) 500 hojas Opcional: A3/DLT/LCT 3.ª bandeja 1000 hojas 4.ª bandeja 2000 hojas 5.ª bandeja 1000 hojas Opcional: LCT de alimentación por succión Todas las bandejas de 2200 hojas cada una (Bandejas 3 - 8)
Opcional:	Bandeja bypass de 500 hojas
Área de impresión máxima:	323 x 480 mm / 12,7" x 18,9" 323 x 1252 mm / 12,7" x 49,2" (al utilizar la bandeja de báneres opcional)
Gramaje:	1.ª bandeja (estándar) 52 - 300 g/m <sup>2</sup> 2.ª bandeja (estándar) 52 - 256 g/m <sup>2</sup> Opcional: A3/DLT/LCT 3.ª bandeja 52 - 256 g/m <sup>2</sup> 4.ª bandeja 52 - 360 g/m <sup>2</sup> 5.ª bandeja 52 - 360 g/m <sup>2</sup> Opcional: LCT de alimentación por succión Todas las bandejas 52 - 360 g/m <sup>2</sup> (Bandejas 3 - 8) Opcional: Bandeja bypass 52 - 216 g/m <sup>2</sup>
Dúplex:	52 - 360 g/m <sup>2</sup>

## INTERFACES DIGITALES

### E45-A

Configuración:	Opcional: Externa
Versión del sistema:	Sistema Fiery FS300 Pro
CPU:	Intel i5-6500 (de 3,2 GHz hasta 3,6 GHz con Turbo)
Memoria:	8 GB (4 GB x 2)
HDD:	1 TB
Unidad de CD-ROM:	Unidad DVD RW compatible
Sistema operativo:	Windows 10 Enterprise Systems x64

### E85-A

Configuración:	Opcional: Externa
Versión del sistema:	Sistema Fiery FS300 Pro
CPU:	Intel Xeon E5-2637 V4 (3,5 GHz con 3,7 GHz Turbo)
Memoria:	16 GB (4 GB x 4)
HDD:	500 GB + 2 x 2 TB SATA RAID 0
Unidad de CD-ROM:	Unidad DVD RW compatible
Sistema operativo:	Windows 10 Enterprise Systems x64

### TotalFlow Print Server R-62A

Configuración:	Opcional: Externa
CPU:	Core i7 de 6.ª generación- 6700 3,4 GHz
Memoria:	Estándar: 32 GB (16 GB x 2) Opcional: 32 GB (16 GB x 2) Estándar: 1 TB SATA x 3 Opcional: 1 TB x 1
HDD:	Estándar: 1 TB SATA x 3 Opcional: 1 TB x 1
Unidad de CD-ROM:	Unidad de DVD compatible
Sistema operativo:	Linux

### Otras opciones

LCT de alimentación por succión (RT5120), LCT A3 (RT5110), Unidad puente (BU5010), Bandeja multibypass (BY5020), Bandeja multibypass de báneres, Bandeja de báneres de alimentación por succión, LCT de báneres BDT, Finisher de grapado (SR5050), Finisher de folletos (SR5060), Cizalla del borde frontal (TR5040), Apiladora de alta capacidad (SK5040), Bandeja de intercalador de alta capacidad (HCI3500), Encuadernadora de anillas (RB5020), Encuadernadora perfecta (GB5010), Unidad de multiplegado (FD5020), Unidad de alisado, Unidad Buffer Pass, Unidad de perforación de 2-4 agujeros, GBC StreamPunch, GBC StreamWire, Creador de folletos Plockmatic, Bandeja apiladora de báneres Plockmatic, Creador de folletos Watkiss, Creador de folletos Duplo.

### Soluciones de flujo de trabajo

Ricoh TotalFlow: Prep, Production Manager, Ricoh ProcessDirector, BatchBuilder, MarcomCentral, FusionPro VDP Suite, EFI: Digital StoreFront, Colour Profiler Suite, Graphic Arts Premium Package, Impose, Compose, Fiery Central OL Connect Suite, CGS ORIS Lynx & PressMatcher.

### Información medioambiental

Los modelos de la serie Pro C7200s cumplen la normativa Energy Star 2.0.

A menos que se especifique lo contrario, los datos utilizados en este folleto se basan en papel estándar A4 de 80 g/m<sup>2</sup>.

**RICOH**  
imagine. change.

www.ricoh.es

Los datos y las cifras mostrados en este catálogo se relacionan con casos de éxito específicos. Las circunstancias particulares pueden generar resultados diferentes. Todos los nombres de empresas, marcas, productos y servicios pertenecen y son marcas comerciales registradas de sus respectivos propietarios. Copyright © 2018 Ricoh Europe PLC. Todos los derechos reservados. Este catálogo, su contenido y/o su diseño no se pueden modificar y/o adaptar, copiar de manera parcial o total ni incorporar en otros trabajos sin el previo permiso por escrito de Ricoh Europe PLC.